

44C2、44L1电工仪表系列 A、V、W、COS φ、Hz型

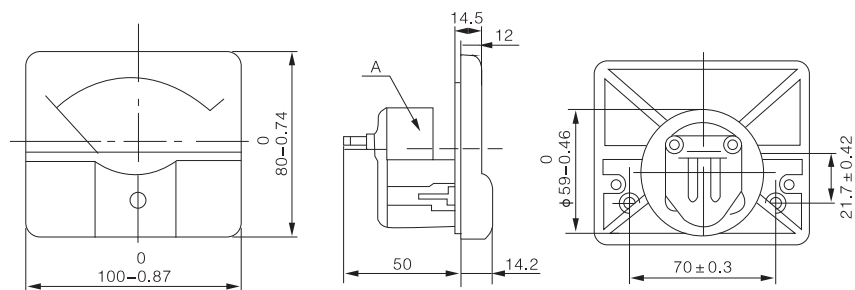
结构特征

塑料外壳、全透明有机玻璃窗口磁电系内磁式结构。

主要技术参数

产品名称	型号	量限	准确度等级(%)
直流电流、电压表	44C2-A.V	直通50-500 μ A 1-500mA 0.5-20A 3-600V 互感器20A-3kV 750V-3kV	1.5
	59C2-A.V		
交流电流、电压表	44L1-A.V	直通1-500mA 0.5-50A 3-600V 互感5A-10kA/5A 380V-600kV/100V	1.5
	59L1-A.V		
频率表	44L1-Hz 59L1-Hz	45-55Hz 100V 220V 380V	1.0
功率表	44L1-W.VAR 59L1-W.VAR	100V 380V 380V-460kV/100V 5A 5A-10kA/5A经电流互感器二次电流5A；经电压互感器二次电压100V	2.5
功率因数表	44L1-COS ϕ 59L1-COS ϕ	COS ϕ =0.5-1-0.5 100V 5A 220V 5A 380V 5A	2.5

外形及安装尺寸



订货须知

· 订货前需要写明产品型号、规格、数量。特殊要求与制造厂协商。