

QX1-13N1可逆转换开关

适用范围

QX1-13N1可逆转换开关主要用于交流50Hz，额定电压380V及以下，额定电流至12A的电气线路中，作起动，运转中断开鼠笼型电动机之用。

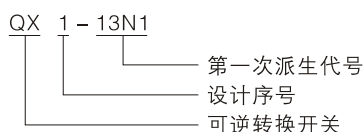
产品符合标准：GB14048.3。



工作条件

- 周围空气温度上限值不超过+40℃，下限值不低于-5℃，24h内平均值不超过+35℃。
- 安装地点的海拔不超过2000m。
- 最高温度+40℃时，空气相对湿度不超过50%，在较低的温度下可以允许有较高的相对湿度，例如20℃时达90%。对由于温度变化偶尔产生的凝露情况必须采取措施。
- 污染等级：3级。
- 安装类别：Ⅲ类。
- 开关应安装在无显著摇动、冲击振动和雨雪侵袭的地方，同时安装地点应无爆炸性危险介质，且介质中无足以腐蚀金属和破坏绝缘的气体 and 尘埃。

型号含义



主要技术参数

- 可逆转换开关的额定工作电压380V，额定工作电流12A，可控制电动机的最大功率5.5kW。
- 1s额定短时耐受电流144A。
- 使用类别：AC-3。
- 额定工作制：a 八小时工作制；b 反复短时工作制，负载因数为0.4，操作频率120次/h。
- 防护等级：IP20

外形及安装尺寸

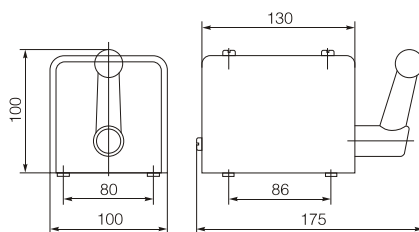


图1：QX1-13N1外形及安装尺寸

接线图

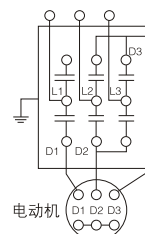


图2：QX1-13N1接线图